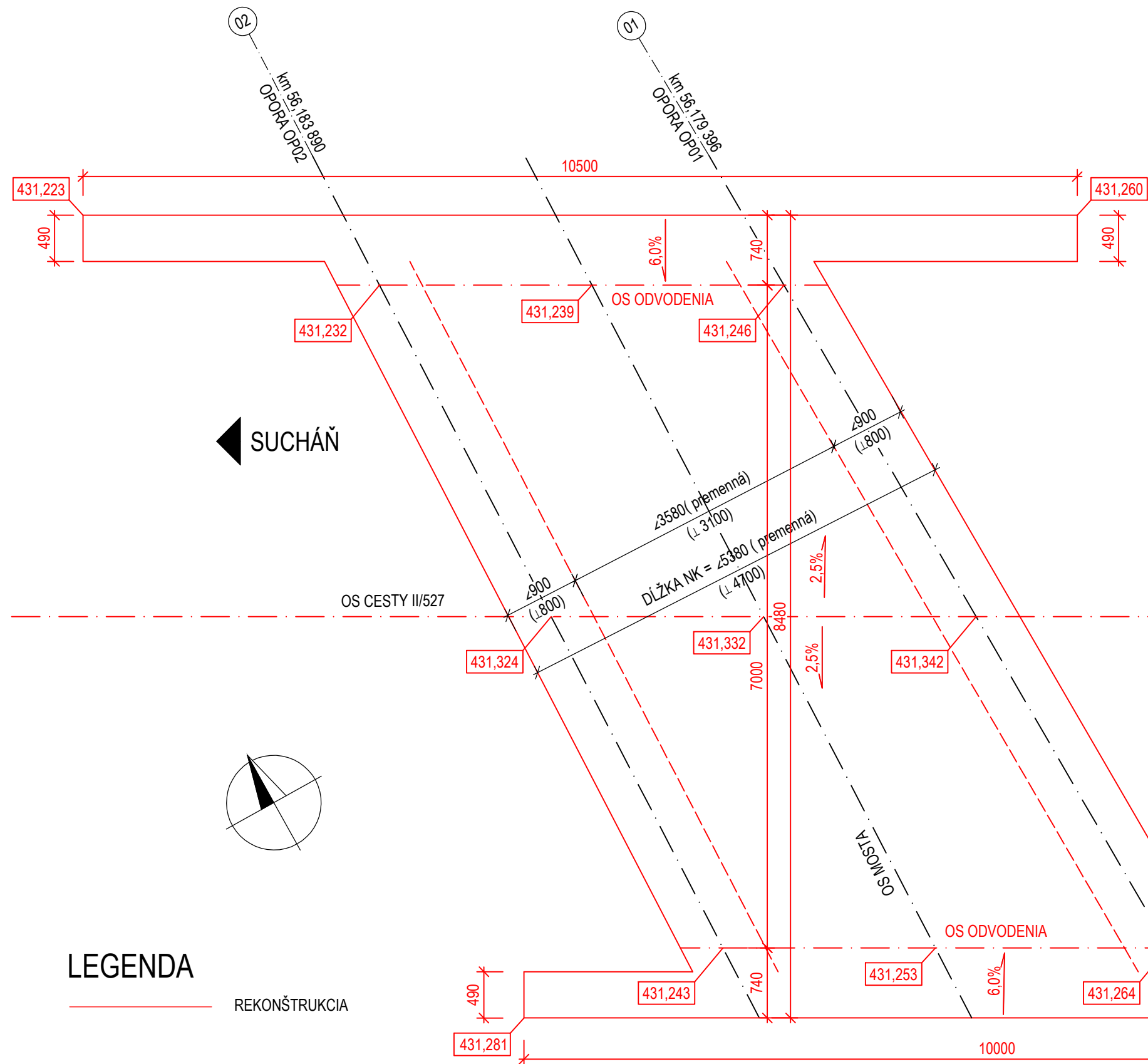


TVAR A ÚPRAVA NOSNEJ KONŠTRUKCIE

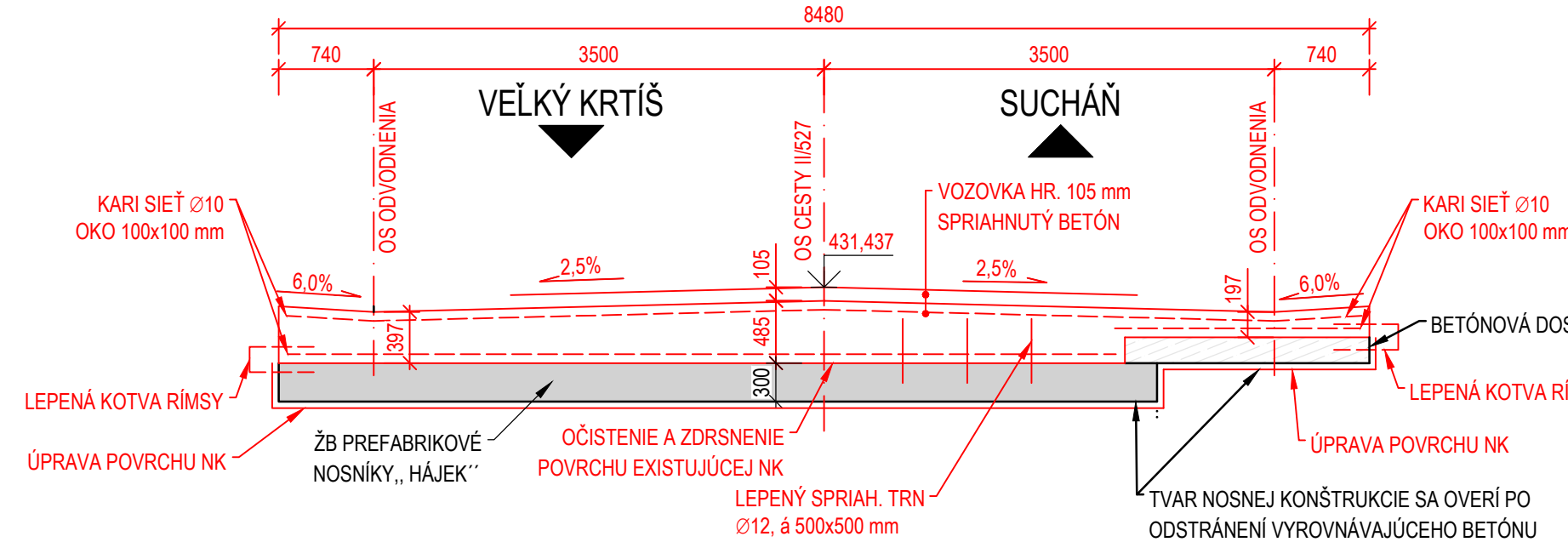
PÔDORYS (NOVÝ STAV)

M 1 : 50



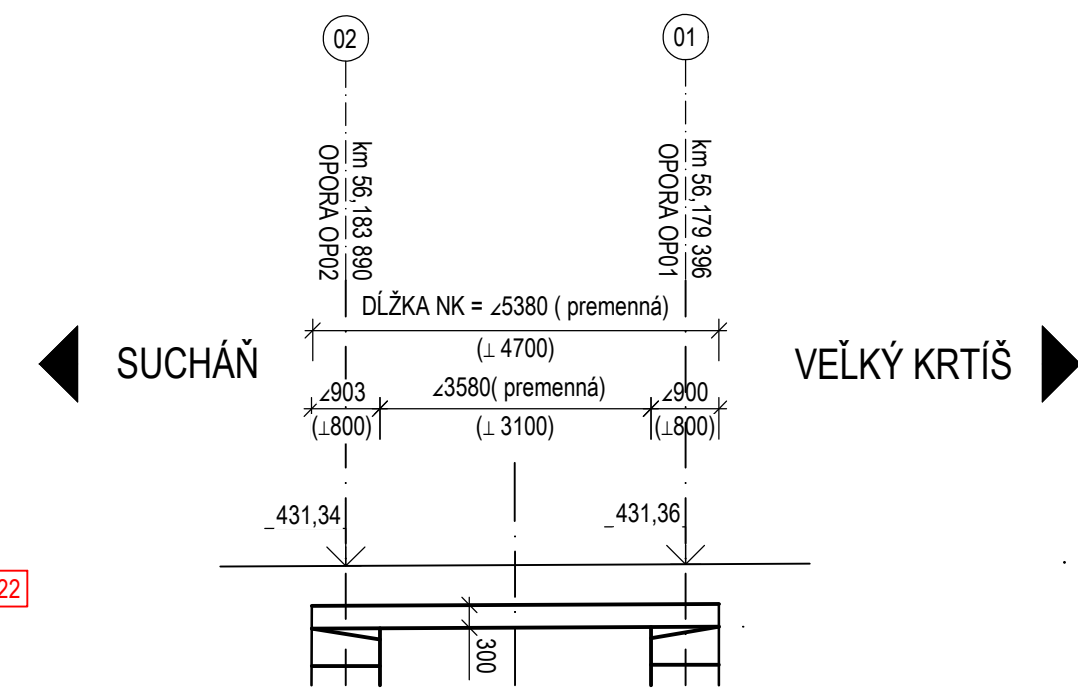
PRIEČNY REZ (NOVÝ STAV)

M 1 : 50



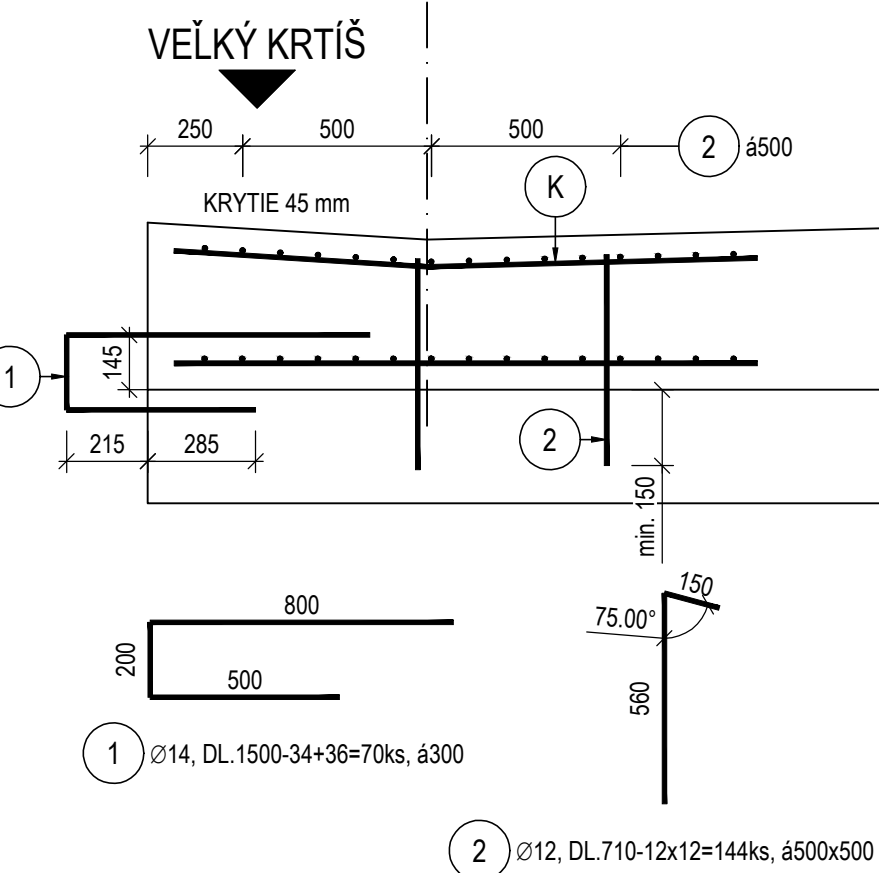
POZDĽŽNY REZ / POHĽAD (EXISTUJÚCI STAV)

M 1 : 100



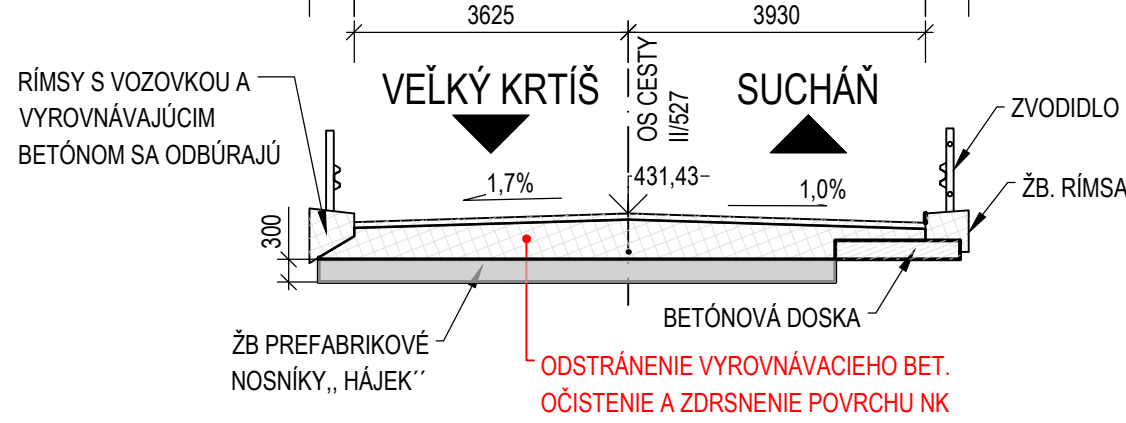
VÝSTUŽ SPRIAHAJÚCEHO BETÓNU

M 1 : 20



PRIEČNY REZ (EXISTUJÚCI STAV)

M 1 : 100

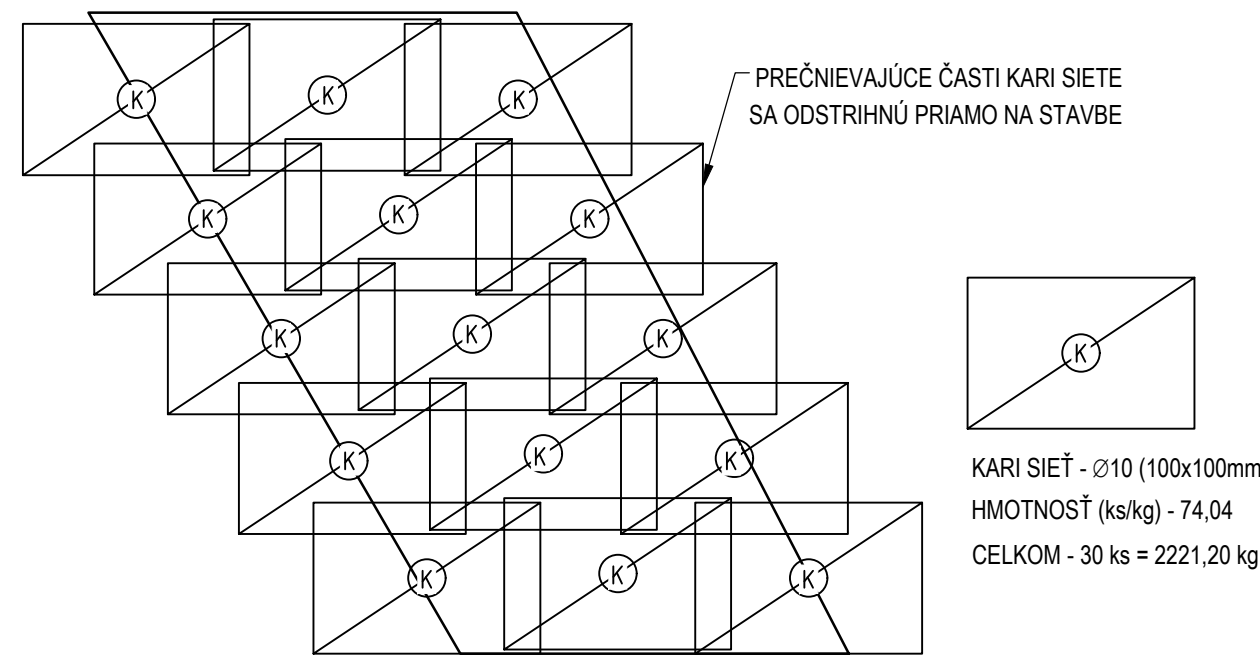


ŠPECIFIKÁCIA VÝSTUŽE

PRVOK	POLOŽKA	PRIEMER [mm]	DĹŽKA [m]	POČET [ks]	CELKOVÁ DĹŽKA [m]
NK	1	Ø 14	1,500	70	105,00
	2	Ø 12	0,710	144	102,24
	3	Ø 12	0,500	36	18,00
	4	Ø 12	1,000	53	53,00
	5	Ø 12	1,680	53	89,04
CELKOVÁ DĹŽKA				[m]	262,28
JEDNOTKOVÁ HMOTNOSŤ				[kg/m]	0,888
HMOTNOSŤ				[kg]	232,86
HMOTNOSŤ CELKOM				[kg]	359,74
HMOTNOSŤ CELKOM + 5%				[kg]	377,73
HMOTNOSŤ KARI SIETÍ				[kg]	2221,20

ROZMIESTNENIE KARI SIETÍ

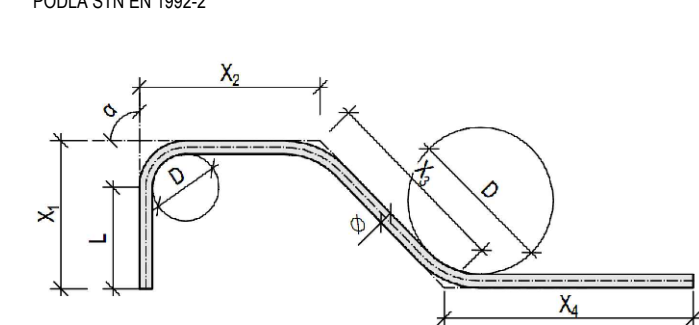
M 1 : 100



POZNÁMKY:

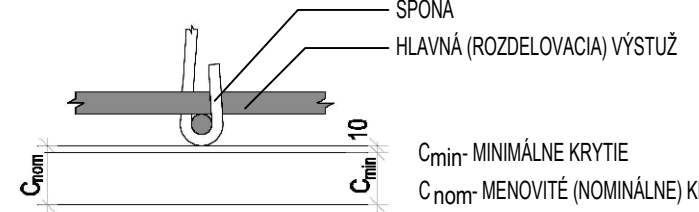
- HRúbKA VYROVNÁVAČEJ VRSTVY JE NEZNÁMA
- HRúbKA HORNEJ DOSKY 0.30 m JE ODHADOVANÁ. AK SA PRI REALIZÁCII A PO ODSTRÁNENÍ VYROVNÁVAČEJ VRSTVY PREUKÁŽE INÁ HRúbKA, JE POTREBNÉ UPRAVIŤ NAVRHNUTÚ VÝSTUŽ
- PRI ODHADOVANEJ HRúbKE MÔŽE BYŤ ROZDIEL VO VYKÁZANOM MATERIÁLI OPROTI SKUTOČNOSTI
- VŠETKY BETÓNOVÉ PLOCHY V STYKU SO ZEMINOU BUDÚ OPATRENÉ 1x PENETRAČNÝM A 2x ASFALTOVÝM NÁTEROM ZA STUDENA
- ROZMERY MOSTA VYCHÁDAJÚ LEN ZO ZAMERANIA, TIETO MÔŽU BYŤ OPROTI SKUTOČNOSTI S MALÝMI NEPRESNOSTAMI
- NOVÉ ÚPRAVY OKOLO MOSTA SÚ NAVRHNUTÉ NA ZÁKLADE ZAMERANIA TERÉNU GEODETOM. ZAMERANÝ TERÉN MÔŽE BYŤ ROZDIELNY V POROVNANÍ SO SKUTOČNOSŤOU. V TAKOM PRÍPADE BUDE POTREBNÉ PRÍSPÔSOBIŤ GEOMETRIU NAVRHOVANÝCH ÚPRAV MOSTA

VÝŇATOK Z KONŠTRUKČNÝCH ZÁSAD



NAJMEŠIA VNÚTORNÉ PRIEMERY ZAKRIVENIA			
HÁKY, STRMENE A SLÚČKY	Ø [mm]	D [mm]	Ø [mm]
≤ 16	4	≥ 100 mm	10
> 16	7	≥ 50 mm	15
		≥ 30 mm	20

SCHEMA KRYTIA VÝSTUŽE S BETÓNOM



ŠPECIFIKÁCIA BETÓNU:

PODĽA STN EN 206+A2  
SPRIAHAJÚCA DOSKA C 35/45 - XC4, XD1, XF2 (SK) - Cl 0,4 - Dmax22 - S3

ŠPECIFIKÁCIA OCELE:

DLE STN EN 10080 A STN 42 0139  
BETONÁRSKA VÝSTUŽ B 500B  
KARI SIETĚ Z REBROVANEJ OCELE (BSI 500 M)

ÚPRAVA POVRCHU NK

- ODČISTENIE POHLADOVEJ PLOCHY
- ODSTRÁNENIE DEGRADOVANÝCH ČASTÍ BETÓNU
- LOKÁLNE ODČISTENIE VÝSTUŽE OD HRDZE
- ANTIKORÓZNY NÁTER VÝSTUŽE
- SPOJOVACÍ MOSTÍK
- OPRAVA POŠKODENÝCH MIEST REPROFILAČNOU MALTOU NA BÁZE POLYMÉRCEMENTOV, S MIN. ZMRAŠŤOVANÍM BEZ TVORENIA TRHLINIEK, S VYSOKOU PRIĽNAVOSŤOU, ODOLNÁ PROTI KARBONATÁCII, VODOTESNÁ A MRAZUZDORNÁ
- OCHRANNÝ A ZJEDNOCUJÚCI NÁTER NA BÁZE POLYURETANOVÝCH ŽIVÍC SCHOPNÝ PREKLENÚŤ TRHLINKY, VODOTESNÝ, MRAZUZDORNÝ, A ZABRAŇUJÚCI DIFÚZIÍ CO2, SO2

OBJEDNÁVATEL:		ZHOTOVITEĽ:	
BANSKOBYSTRICKÝ SAMOSPRÁVNÝ KRAJ Námestie SNP 23, 974 01 Banská Bystrica		AFRY CZ s.r.o. ORGANIZAČNÁ ZLOŽKA SLOVENSKO PLYNÁRENSKÁ 7/A 821 09 BRATISLAVA tel.: +421 908 136 191 www.afry.cz	
HLAVNÝ INŽINIER PROJEKTU:	ZODPOVEDNÝ PROJEKTANT:	VYPRACOVAL:	KONTROLOVAL:
Ing. Ľubica Čigerová	Ing. Ján Lamparský	Ing. Miriam Chovanová	Ing. Ján Lamparský
NÁZOV STAVBY: REKONŠTRUKCIA CESTY A MOSTOV II/527 VEĽKÝ KRŤIŠ - SUCHÁŇ (HRANICA OKRESU VK/KA); KUMULATÍVNE STANIČNENIE KM 48,947 - 67,587; V. ETAPA; ÚSEK 2.			
STAVEBNÝ OBJEKT:	SO 205 Most ev.č.527-29 v ckm 56,172 cez potok Riečka v časti obce Modrý Kameň-Riečky		
PRÍLOHA:	Tvar a úprava nosnej konštrukcie		
KRAJ / OKRES:	Banskobystrický/ Veľký Krť	ČASŤ:	D.
DÁTUM:	12/2023	VÝKRES Č.:	3
STUPEŇ:	DSPRS		
MIERKA:	1:20, 1:50, 1:100		
POČET A4:	6x44		
Č. ZÁKAZKY	2023/0212		